

RECONOCIMIENTO A LA

# Sostenibilidad

## EMPRESARIAL

# Contenido

1. **Antecedentes:** Sobre AgroAmerica
2. **Nuestro proyecto:** Bana-Nutrición
3. **Desarrollo Comunitario:** Nuestro compromiso con las comunidades
4. **Comunidades Beneficiadas**
5. **Objetivos establecidos y logros alcanzados:**  
Reduciendo los índices de desnutrición infantil aguda
6. **Sostenibilidad del proyecto y alianzas conformadas**
7. **Anexos**



---

Se reconoce la **labor**  
y el **impacto social**  
orientada a la  
**comunidad** en la  
que desarrolla sus  
actividades.

## 1. Antecedentes: Sobre AgroAmerica



[www.agroamerica.com](http://www.agroamerica.com)



AgroAmerica es una empresa familiar, diversificada y verticalmente integrada en el sector de producción agrícola, procesamiento agroindustrial, comercialización y distribución de alimentos sostenibles y nutritivos de la más alta calidad.

Como empresa, trabajamos para ofrecer empleos dignos y oportunidades de desarrollo profesional a nuestros empleados.

Nuestras comunidades saben que nos preocupamos y trabajamos con y para ellas. Creemos que el desarrollo local es vital para la sostenibilidad de las empresas, por lo que trabajamos con nuestros grupos de interés para mejorar nuestro impacto social a través de proyectos de desarrollo comunitario.

Continuamos comprometidos con ofrecer buenas oportunidades de trabajo, apoyar a las comunidades vecinas e impactar positivamente a las generaciones futuras.

Para ver Reporte de Sostenibilidad 2022 AgroAmerica, hacer click [aquí](#)



## 2. Nuestro proyecto: Bana-Nutrición

En el año 2021 iniciamos nuestro proyecto **“Bana-Nutrición: Come bien, Vive bien”**. Actualmente llevamos **4 años (2024)** implementando las estrategias de contribución a la mejora nutricional de nuestros grupos de interés.

El proyecto fue diseñado para abordar los desafíos que enfrentan las comunidades cercanas a nuestros proyectos por la **desnutrición crónica en niños menores de cinco años**.

Actualmente, Guatemala es el país con el nivel más alto de desnutrición infantil crónica de América Latina, con una tasa del 50%.



El programa Bana-nutrición contribuye al **crecimiento y desarrollo infantil** ayudando a las comunidades a transformar de forma artesanal bananos en **harina altamente nutritiva** que es utilizada como complemento nutricional por madres de niños con desnutrición.

Dentro del programa, también se realizan **donaciones periódicas de banano y puré de banano** a las comunidades, para su uso en la elaboración de alimentos ricos en vitaminas y minerales, así como entrega de atol de banano en escuelas.

El mismo tiempo, el proyecto contribuye a **reducir el desperdicio de alimentos** al aprovechar el excedente en la producción de bananos que no son exportados.





### 3. Desarrollo Comunitario: Nuestro compromiso con las comunidades

Como una empresa líder en la producción de alimentos, ejecutamos este proyecto comunitario alineándonos con **nuestra misión de brindar al mundo alimentos de alta calidad, sostenibles y nutritivos.**

Operamos en comunidades rurales de donde provienen nuestros empleados y en donde nuestras operaciones tienen un **fuerte impacto a través de la generación de empleos dignos y desarrollo social.**

En estas poblaciones existen múltiples necesidades, altos niveles de pobreza, **desnutrición**, infraestructura limitada y poca presencia del Estado.

El desarrollo de las comunidades es **vital para la sostenibilidad de nuestra empresa**, por lo que desarrollamos proyectos comunitarios a largo plazo, junto con aliados que potencian nuestro impacto social.



#### 4. Comunidades Beneficiadas

El proyecto de Bana-Nutrición se extiende a **+60 comunidades** dentro de los municipios de La Gomera, Masagua, Nueva Concepción, San José, Siquinalá, Santa Lucía Cotz. y Tiquisate en el departamento de Escuintla, a los municipios de Flores, Pajapita, Coatepeque y Génova, Quetzaltenango, El Asintal en Retalhuleu y Ayutla San Marcos.

A través del programa se han identificado a **654 niños que sufren desnutrición aguda.**

Los niños con desnutrición aguda que son beneficiados por el programa son **evaluados y monitoreados periódicamente** por personal del Ministerio de Salud y Asistencia Social.





## 5. Objetivos establecidos y logros alcanzados: Reduciendo los índices de desnutrición infantil

SDG IMPACT  
ASSESSMENT  
TOOL

### Bana-Nutrition Program: "Eat well, live well"

Direct positive		2	3													12												17
Indirect positive	1				4											8												11
No impact									5	6	7																	
Indirect negative																												
Direct negative																												



El cumplimiento de los objetivos del proyecto está alineado a nuestra **Estrategia de Sostenibilidad Corporativa**, dentro del pilar de “Nuestras Comunidades” y a las metas de los **Objetivos de Desarrollo Sostenible** de Cero Hambre, Salud y Bienestar, Producción y Consumo Responsables, y Alianzas para Lograr los Objetivos.

En el 2021 el programa **inició en 5 municipalidades** de la costa Sur de Guatemala, **y actualmente es implementando en +60 comunidades**, a través de nuestra participación en las Comisiones Municipales de Salud y Seguridad Alimentaria en esta zona.



A través del programa hemos realizado la donación de más de **866,300 bananos**, de los cuales **34,170 han sido transformados en harina de banano** por las mismas comunidades, de manera artesanal.

Además, este año iniciamos a donar puré de banano a las comunidades como parte del programa, con lo cual hemos entregado un total de **45 toneladas de puré de banano** a las comunidades beneficiarias del programa.

Los resultados logrados hasta la fecha incluyen la **recuperación del 61% de los niños** identificados y monitoreados por el Ministerio de Salud con desnutrición aguda, gracias a las acciones y alianzas del programa.



## 6. Sostenibilidad del proyecto y alianzas conformadas

Hemos establecido alianzas con líderes comunitarios, autoridades locales y municipalidades para el diseño, planificación y ejecución del proyecto, **sumando nuestras capacidades.**

Firmamos un compromiso y **conformación de alianzas público-privadas** para la ejecución del proyecto junto con las Municipalidades del área, Ministerio de Agricultura, Ganadería y Alimentación (MAGA), Ministerio de Salud Pública y Asistencia Social (MSPAS), Secretaría de Seguridad Alimentaria y Nutricional (SESAN), Ministerio de Desarrollo Social (MIDES), Dirección Municipal de la Mujer (DMM), Oficina Municipal de Protección a la Niñez y Adolescencia (OMPINA), Ministerio de Educación (MINEDUC), y la Fundación para el desarrollo integral del programa socioeconómico (FUNDAP).





El objetivo de estas alianzas es establecer vínculos de cooperación y coordinación entre las partes, con la finalidad de implementar el programa nutricional “Bana-Nutrición” a través de las **Comisiones Municipales de Seguridad Alimentaria y Nutricional (COMUSAN)**, y priorizando a las comunidades con altos índices de desnutrición según el listado oficial definido por el Ministerio de Salud Pública y Asistencia Social.

A largo plazo, se busca la sostenibilidad del proyecto a futuro, a través del **involucramiento y el empoderamiento de las comunidades** para abordar los problemas de nutrición y seguridad alimentaria a través de la educación, capacitaciones y desarrollo de capacidades.





## 7. Video

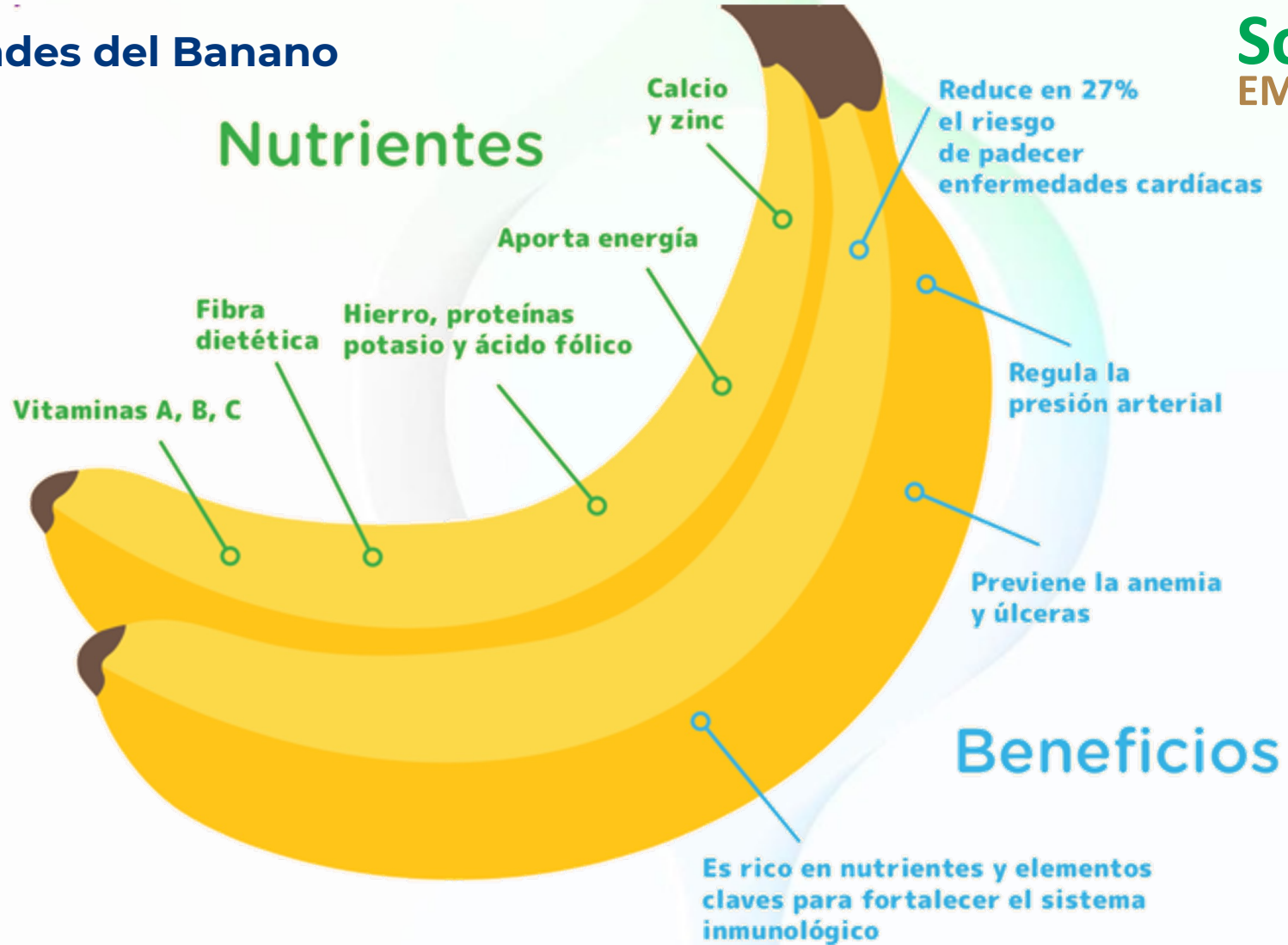


RECONOCIMIENTO A LA

**Sostenibilidad**  
RESARIAL

## 7. Anexos

### Cualidades del Banano



RECONOCIMIENTO A LA

**Sostenibilidad**  
**EMPRESARIAL**

## 7. Anexos

### Cualidades del puré y la harina de banano



24 meses de vida útil

Reduce en 27% el riesgo de padecer de enfermedades crónicas

Sin aditivos ni conservantes

Fibra dietética

Libre de gluten

Fuente de potasio, magnesio, vitamina C y biotina

Pueden ser utilizados como endulzantes naturales para sustituir el azúcar refinada

Previene la anemia y úlceras

Fortalece el sistema inmunológico







RECONOCIMIENTO A LA

# Sostenibilidad

## EMPRESARIAL